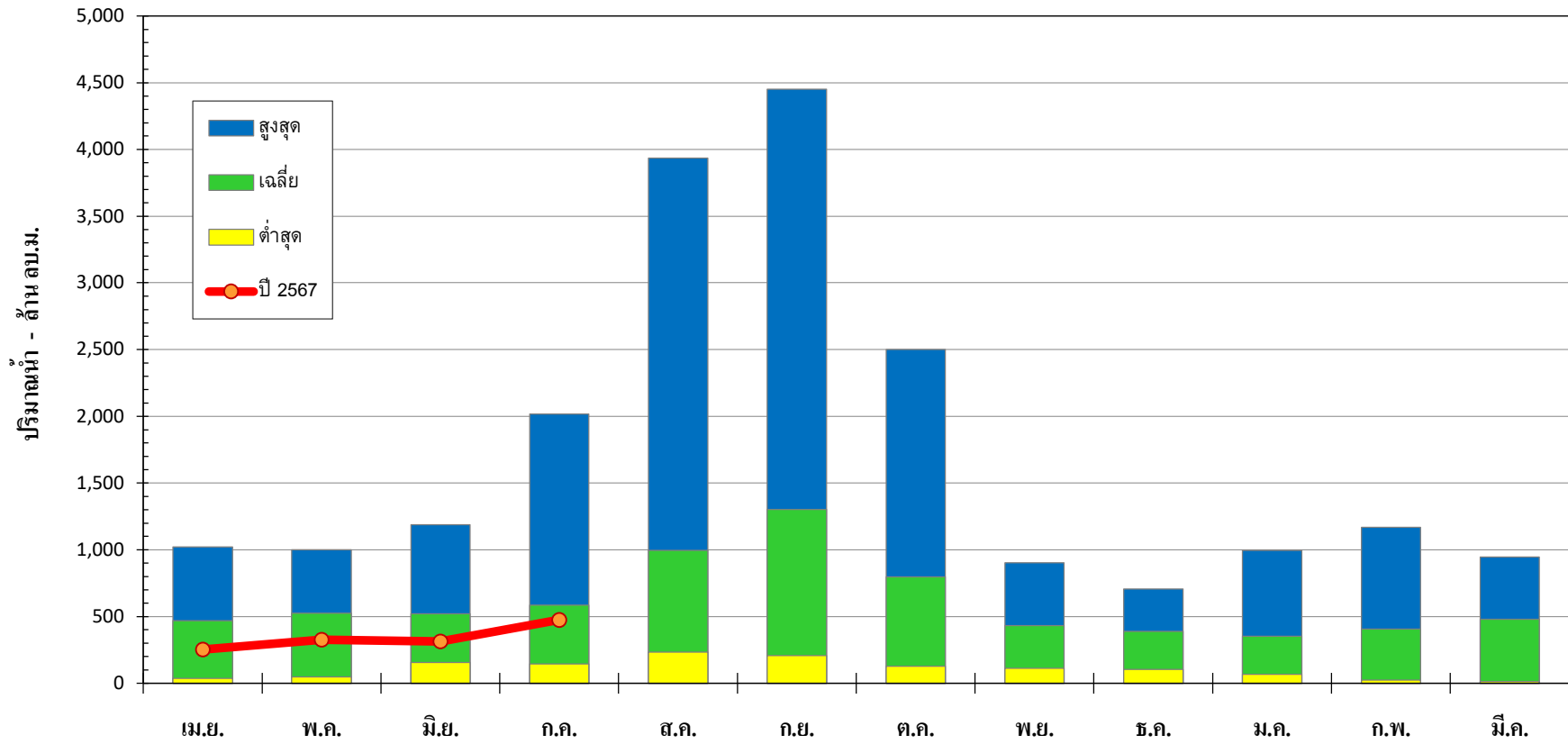




กราฟปริมาณน้ำท่ารายเดือน แม่น้ำน่าน ปีน้ำ 2509-2567
สถานี N.5A อ.เมือง จ. พิษณุโลก



ปีน้ำ	เม.ย.	พ.ค.	มิ.ย.	ก.ค.	ส.ค.	ก.ย.	ต.ค.	พ.ย.	ธ.ค.	ม.ค.	ก.พ.	มี.ค.	ทั้งปี
สูงสุด	1,020	1,001	1,188	2,015	3,936	4,450	2,501	902	706	996	1,167	946	15,548
เฉลี่ย	467	525	520	585	996	1,302	797	433	389	353	405	479	7,265
ต่ำสุด	35	46	156	144	233	206	126	113	103	66	23	13	3,199
ปี 2567	251	326	313	474									